

# Unidades Hidráulicas

Pressão de Trabalho até 172 bar

## Termo de garantia

A Movicontrol Automação Ltda, garante os seus produtos pelo prazo de 12 (doze) meses, incluído o da garantia legal (primeiros 90 dias), contados a partir da data de seu faturamento, desde que instalados e utilizados corretamente de acordo com as especificações contidas em catálogos ou manuais ou ainda, nos desenhos aprovados pelo cliente quando tratar-se de produto desenvolvido em caráter especial para uma determinada aplicação.

## Abrangência desta garantia

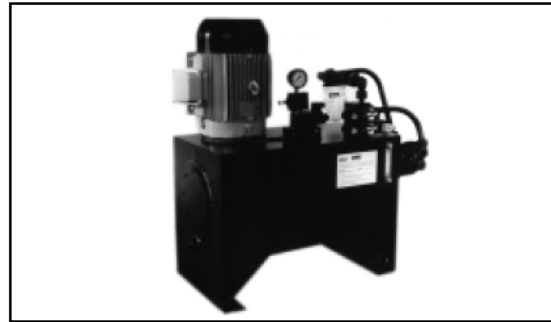
A presente garantia contratual abrange apenas e tão somente o conserto ou substituição dos produtos defeituosos fornecidos pela empresa. A Movicontrol não garante seus produtos contra erros de projeto ou especificações executadas por terceiros. A presente garantia não cobre nenhum custo relativo à desmontagem ou substituição de produtos que estejam soldados ou afixados de alguma forma em veículos, máquinas, equipamentos e sistemas. Esta garantia não cobre danos causados por agentes externos de qualquer natureza, incluindo acidentes, falhas com energia elétrica, uso em desacordo com as especificações e instruções, uso indevido, negligência, modificações, reparos e erros de instalação ou testes.

## Limitação desta garantia

A responsabilidade da Movicontrol em relação a esta garantia, ou sob qualquer outra garantia expressa ou implícita, está limitada ao conserto ou substituição dos produtos, conforme acima mencionado. **SELEÇÃO IMPRÓPRIA, FALHA OU USO IMPRÓPRIO DOS PRODUTOS DESCRITOS NESTE CATÁLOGO PODEM CAUSAR A MORTE, DANOS PESSOAIS E/OU DANOS MATERIAIS.** As informações contidas neste catálogo fornecem opções de produtos para aplicações por usuários que tenham habilidade técnica. É importante que você analise os aspectos de sua aplicação, incluindo consequências de qualquer falha e revise as informações que dizem respeito ao produto contidos neste catálogo. Devido à variedade de condições de operações e aplicações para estes produtos o usuário através de sua própria análise e teste é o único responsável para fazer a seleção final dos produtos e também para assegurar que o desempenho e a segurança da aplicação e os cuidados especiais requeridos sejam atingidos. Os produtos aqui descritos com suas características, especificações e desempenhos são objetos de mudança pela Movicontrol Automação Ltda, a qualquer hora sem prévia notificação.

### Características Técnicas:

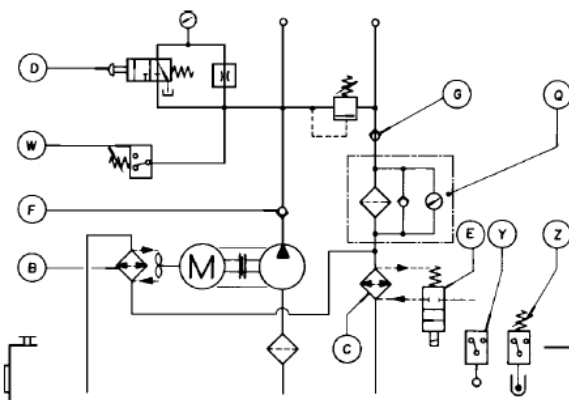
- 1-) Pressão máxima de trabalho: 172 bar
- 2-) Tipo de fluido: óleo hidráulico com faixa de viscosidade entre 150 e 250 SSU (32 a 54 cSt) a 38°C (100°F). O óleo utilizado deve ter características anti-oxidantes.
- 3-) Temperatura de trabalho: -10° a 70°C (Buna-N)
- 4-) Vazão: Depende do deslocamento da bomba.  
(vide tabela abaixo)



Capacidade do Tanque (litros)	Série da Bomba	Deslocamento in <sup>3</sup> /rot (cm <sup>3</sup> /rot)	Vazão Máx. gpm (l/min)	Pressão Máx. psi (bar)	Potência requerida do motor (CV) a 1800 rpm à pressão máx.
20	D05	0,114 (1,870)	0,610 (2,310)	2500 (172)	1,5
	D07	0,168 (2,760)	0,990 (3,750)	2500 (172)	3,0
	D09	0,210 (3,450)	1,290 (4,890)	2500 (172)	3,0
	D11	0,262 (4,290)	1,660 (6,290)	2500 (172)	4,0
60	D17	0,404 (6,620)	2,670 (10,120)	2500 (172)	6,0
	D22	0,522 (8,550)	3,520 (13,340)	2500 (172)	7,5
	H25	0,603 (9,880)	4,090 (15,500)	2500 (172)	7,5
	H31	0,754 (12,350)	5,190 (19,670)	2500 (172)	10,0
80	H39	0,942 (15,440)	6,560 (24,860)	2500 (172)	12,5
Acima de 80 litros	H49	1,180 (19,300)	8,280 (31,380)	2500 (172)	15,0
	H62	1,470 (24,140)	10,400 (39,420)	2500 (172)	20,0

### Unidade Básica com possíveis acessórios

#### SIMBOLOGIA



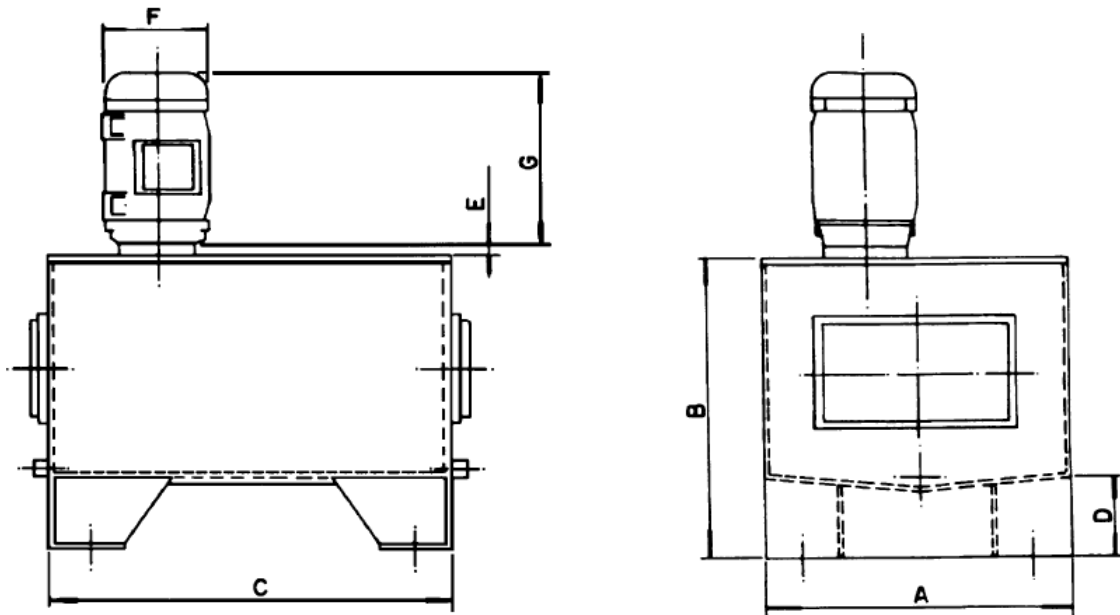
- \*-B: Trocador de calor ar/óleo
- \*-C: Trocador de calor água/óleo
- D: Válvula isoladora de manômetro
- E: Válvula de controle de temperatura
- F: Válvula retenção na linha de pressão
- G: Válvula retenção na linha de retorno
- O: Filtro de retorno
- W: Pressostato
- \*-Y: Chave nível
- \*-Z: Termostato

\* Sob consulta (Ver obs.)

#### **OBS.:**

Todos os Itens sob consulta estarão sujeitos a prazos e condições especiais.

## DIMENSIONAL



DIMENSÕES DE MOTORES (mm)			
CV	CARCAÇA NEMA	G	F
0,50	C56	146	233
0,75	D56	165	281
1,00	D56	165	281
1,50	F56H	165	311
	CARCAÇA ABNT		
2,00	90S	178	269
3,00	90L	178	294
4,00	100L	198	330
5,00	100L	198	330
6,00	112M	223	347
7,50	112M	223	347
10,00	132S	262	385
12,50	132M	262	423
15,00	132M	262	423
20,00	160M	310	501

RESERVATÓRIO (litros)	DIMENSÕES (mm)				
	A	B	C	D	E
20	330,0	327,0	430,0	87,5	13,0
60	400,0	410,0	600,0	114,0	13,0
80	410,0	473,0	720,0	114,0	13,0
120	490,0	495,0	870,0	114,0	13,0
180	620,0	500,0	950,0	114,0	
250	660,0	550,0	1050,0	114,0	
300	680,0	600,0	1100,0	114,0	
400	770,0	600,0	1270,0	114,0	
500	800,0	700,0	1300,0	114,0	

### NOTAS:

- 1) As medidas dos reservatórios podem sofrer uma variação de  $\pm 1\%$  nas medidas mencionadas na tabela.
- 2) Os reservatórios de 180 a 500 litros não possuem tampa removível.
- 3) O reservatório 60 litros possui uma janela de inspeção; os reservatórios de 120 a 500 litros possuem 2 janelas de inspeção.

\*\*Nota: Outras configurações, favor nos consultar projetamos e fabricamos unidades hidráulicas de acordo com a sua necessidade.